



# **VS 9027 FLUID SILICONE**

---

BIOVITAL

IMAGEM MERAMENTE ILUSTRATIVA

## **LITERATURA CIENTÍFICA**

INCI Name (CAS): *Cyclopentasiloxane (541-02-6); Dimethiconol (31692-79-2)  
(and) Dimethicone Crosspolymer (756876-51-4).*

# VS 9027 FLUID SILICONE

## Descrição

VS 9027 Fluid Silicone é uma mistura única de um dimeticonol de ultra alta viscosidade e elastômero de silicone em ciclopentasiloxano. Foi especialmente formulado para fornecer excelente condicionamento e proteção contra o calor. Na pele, combina a sensação única do elastômero de silicone e da goma de silicone.

## Benefícios

Na pele, o VS 9027 Fluid Silicone combina a sensação seca e pulverulenta do elastômero com a sensação aveludada da goma. A Figura 1 demonstra o perfil sensorial exclusivo da pele do VS 9027 Fluid Silicone em comparação com uma mistura de goma de silicone e uma mistura de elastômero. Ele também tem boa resistência à lavagem, conforme demonstrado na Figura 2.

No cabelo VS 9027 Fluid Silicone proporciona uma sensação suave e brilho ao cabelo. Estudos também mostraram que VS 9027 Fluid Silicone irá proteger o cabelo dos danos do calor, reduzindo a perda de água e melhorando a sensação sensorial.

A Figura 3 mostra que o cabelo tratado com VS 9027 Fluid Silicone e o tratamento térmico tiveram melhores resultados sensoriais do que o cabelo sem tratamento com silicone, mesmo após a lavagem.

## Características

- Mistura ideal de goma de silicone, elastômero e ciclopentasiloxano
- Fluido translúcido
- Baixa viscosidade - fácil de formular

## Benefícios

- Combina a sensação seca e pulverulenta do elastômero e a sensação aveludada da goma para cabelo e pele
- Não pegajoso
- Muito boa espalhabilidade
- Absorção rápida
- Resistência à lavagem
- Propriedade de barreira de filme
- Dá brilho ao cabelo
- Ajuda a reter a umidade do cabelo durante o tratamento térmico
- Protege o cabelo dos danos do calor
- Melhora o desembaraçamento e pentear
- Ajuda a prevenir e reparar pontas duplas

## Formulários

Pode ser usado em uma ampla gama de aplicações de cuidados pessoais, como:

- Cuidados com a pele (por exemplo, hidratantes faciais e loções corporais)
- Cuidados com o sol
- Cosméticos coloridos
- Cuidados com o cabelo (por exemplo, condicionadores e leave-in, e como fluido puro em produtos de modelagem)

## Características físico-químicas

Aparência: líquido claro a ligeiramente turvo

Viscosidade capilar: 2000 - 6000

Conteúdo não volátil 2g: 9 - 13

# VS 9027 FLUID SILICONE

## Dicas de formulação

Produtos de emulsão: VS 9027 Fluid Silicone pode ser incorporado diretamente na fase oleosa da formulação. Em temperaturas acima de 70°C (158°F) estão sendo usados para derreter a fase de óleo, o fluido VS 9027 Fluid Silicone deve ser adicionado lentamente após a formação da emulsão e abaixo de 60°C (140°F) usando um misturador de alto cisalhamento.

Produtos não emulsionados: É aconselhável adicionar ingredientes cosméticos ao silicone e não vice-versa, pois geralmente o dimeticonol de alto peso molecular e elastômeros de silicone são incompatíveis com outros ingredientes cosméticos.

## Armazenamento

O produto deve ser armazenado a uma temperatura de até 25 ° C (77 ° F) nas embalagens originais não abertas.

## Limitações

Este produto não foi testado nem representado como adequado para uso médico ou farmacêutico. Não se destina a injeção humana. Não se destina ao uso alimentar.

Figura 1: Perfil sensorial da pele VS 9027 Fluid Silicone em comparação com uma mistura de elastômero de silicone e uma mistura de goma de silicone.

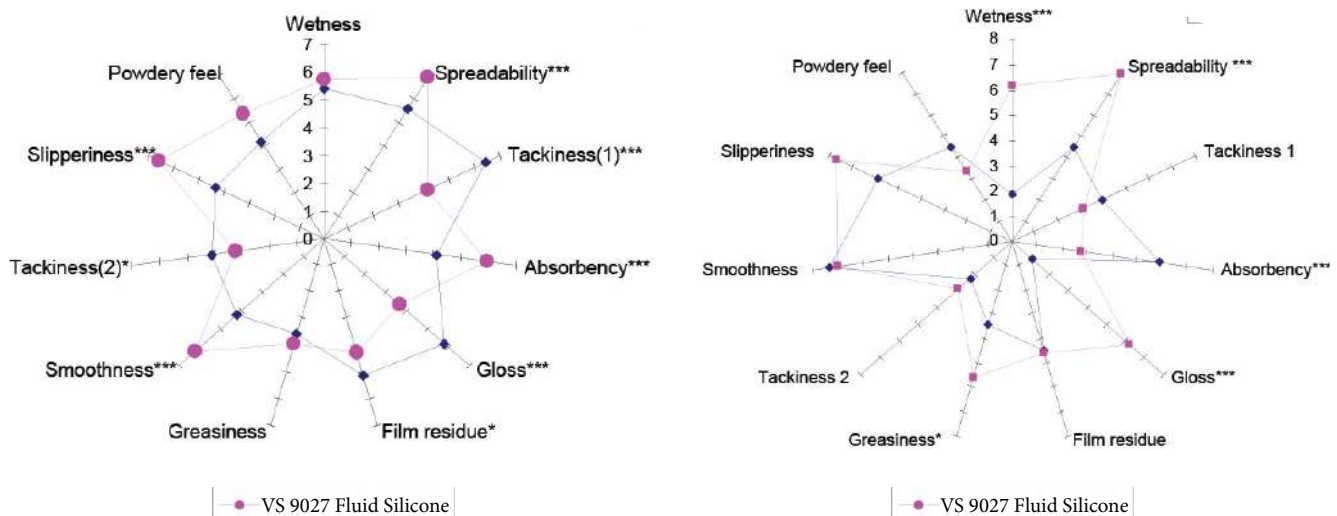


Figura 1: antes da absorção.

Figura 2: após a absorção

\* Diferente com nível de confiança de 95%

\*\* Diferente com nível de confiança de 99%

\*\*\* Diferente com nível de confiança de 99,9%

Figura 2: Resistência à lavagem da pele.

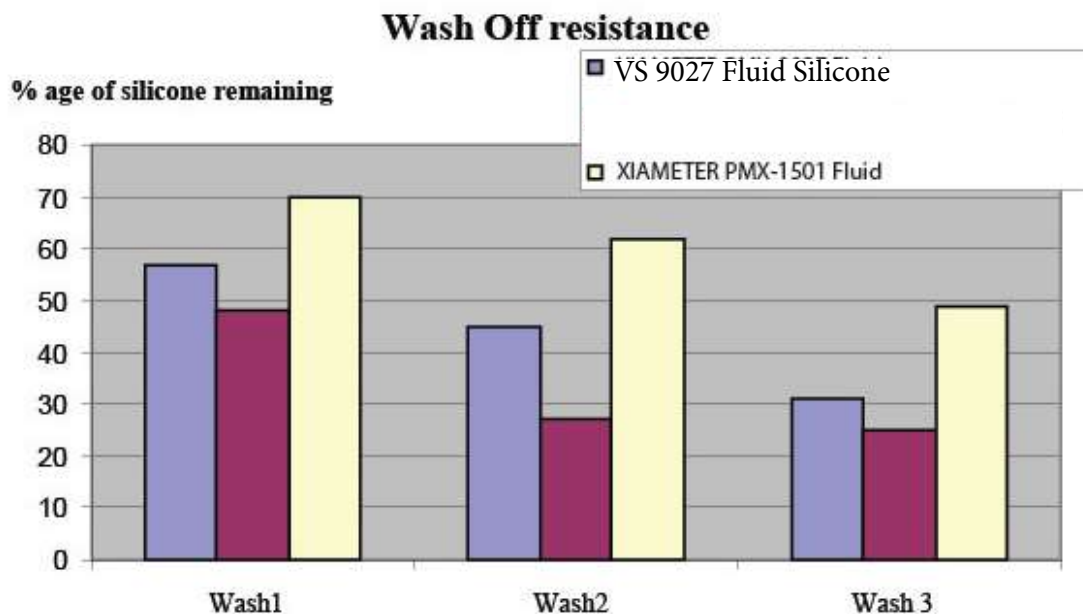
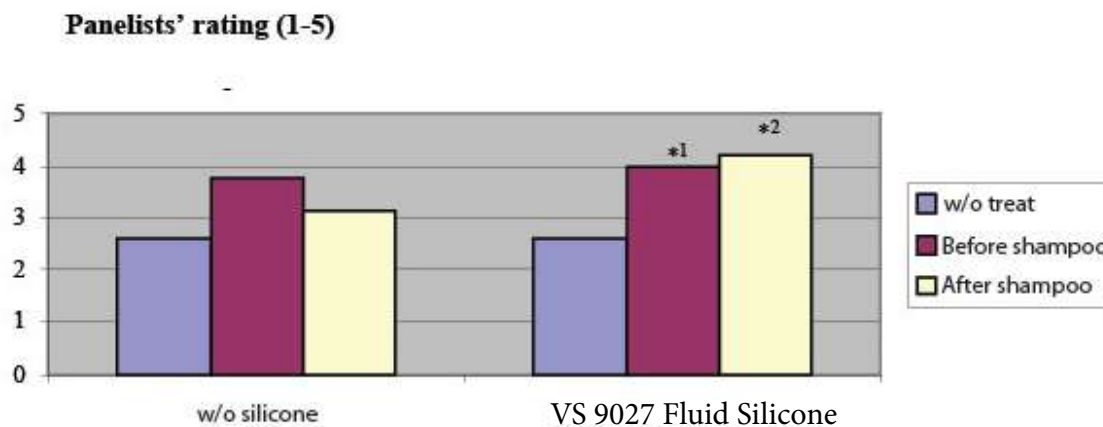


Figura 3: VS 9027 Fluid Silicone melhora a sensibilidade do cabelo, quando aplicado antes do tratamento térmico.

### Resultado sensorial após tratamento térmico



\* 1: Diferente com nível de confiança de 95% em comparação com o cabelo não tratado antes do shampoo

\* 2: Diferente com nível de confiança de 95% em comparação com o cabelo não tratado após o shampoo

