



Oliwax®

BIOVITAL

LITERATURA CIENTÍFICA

INCI Name (CAS): *Hydrogenated Olive Oil (226993-75-5), Olea Europaea Fruit Oil (8001-25-0), Olea Europaea Oil Unsaponifiables (8001-25-0).*

Descrição:

Cera modificadora da reologia e da sensorial, obtida do óleo de oliva ultra refinado, rica em frações insaponificáveis e esqualeno. Previne a oxidação dos lipídios vegetais e proporciona textura leve e suave às formulações.

Principais Propriedades:

- Ingrediente lipofílico de alta pureza;
- Similar à composição do sebo hidrolipídico da pele;
- Presença de flavonóides, polifenóis e esqualeno;
- Incorporação de altas concentrações de lipídios vegetais;
- Previne a oxidação dos lipídios vegetais;
- Muito rico em insaponificáveis;
- Cera de médio ponto de fusão;
- Melhora a estabilidade da fase oleosa de emulsões;
- Fácil utilização, sem cuidados especiais;
- Boa espalhabilidade;
- Toque leve;
- Hidratante para pele;
- Condicionante para cabelos.



Comprovações de eficácia *In Vitro*:

Protege a fase oleosa contra oxidação

<i>Sweet Almod Oil%</i>	<i>Oliwax®%</i>	<i>Rancimat at 80°C</i>
100	0	0
90	10	10
75	25	25
60	40	40
50	50	50
40	60	60

Oliwax melhora a estabilidade de emulsões contra a oxidação.

Rancimat Test: A incorporação de Oliwax na fase oleosa, protege 3 vezes mais contra a oxidação.

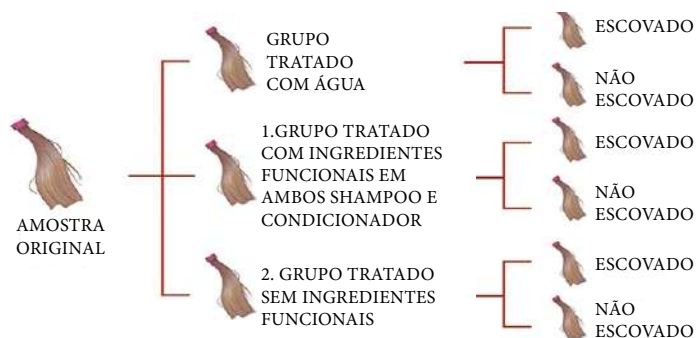
Comprovações de eficácia: Análise do cabelo danificado através de microscopia eletrônica.

O objetivo do teste é avaliar o potencial de tratamentos cosméticos (shampoo + aplicação de condicionadores sem enxágue) na proteção dos cabelos submetidos ao estresse mecânico derivado da escovação.

Amostras de cabelo natural foram originalmente divididas em 3 grupos; depois dividido para mostrar os danos mecânicos causados pela escovação.

Protocolo: cada tratamento consistiu de quatro ciclos de shampoo, condicionador e três minutos de secagem em um ambiente suave.

Cada ciclo foi separado por um período de duas horas. Após o quarto tratamento, a amostra foi dividida em duas partes, sendo uma parte escovada e a outra servindo como controle.



	<i>Conditioner</i>	<i>Conditioner with Oliwax</i>
<i>Fase A</i>		
Demineralized Water	up to 100	up to 100
Hydroxyethylcellulose	0.8	0.8
Preservatives	as needed	as needed
<i>Fase B</i>		
Cetearyl Olivatate, Sorbitan Olivatate	2.0	2.0
Cetearyl Alcohol	3.5	3.5
Oliwax®	-	1.0
<i>Fase C</i>		
Cetrimonium Chloride	2.0	2.0

- Os testes foram observados diretamente por microscópio eletrônico de varredura, sob visualização de 800x.
- Uma comparação da estrutura morfológica do cabelo foi realizada.
- Foi observado nas diferentes amostras, diferentes tipos de lesões nas cutículas.

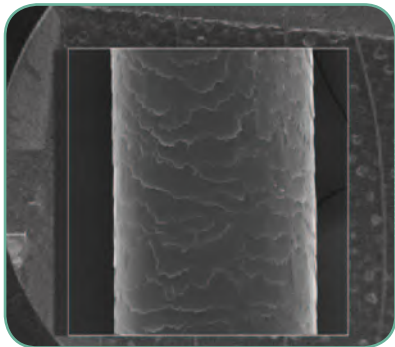


Foto 1 - Tratamento com Baseline

Cabelo apresenta um bom grau de integridade morfológica: a superfície do cabelo parece uniforme e homogêneo, e as escamas da cutícula é intacta e compacta, com bordas lisas.

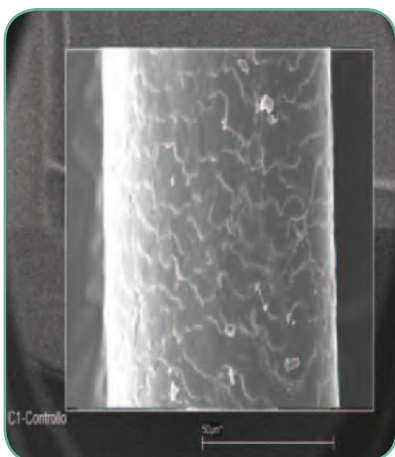


Foto 2 - Tratamento Somente com Água

O cabelo não mostra alterações significativas: uma boa integridade morfológica pode ser apreciada.

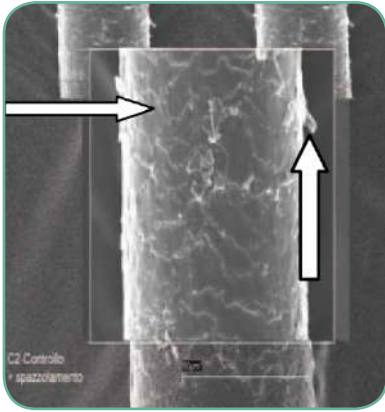


Foto 3 – Tratamento com Água + Escovação

Esta imagem mostra o cabelo com muitas lesões por escalas. O cabelo torna-se muito danificado.

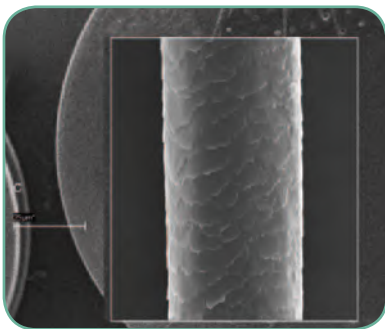


Foto 4 – Tratamento sem Ingredientes Funcionais

Esta imagem representa o cabelo que não apresenta alterações significativas em relação à linha de base: novamente, um bom grau de integridade morfológica pode ser apreciado.

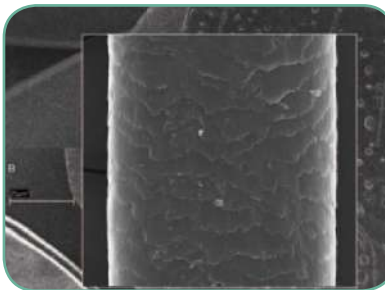


Foto 5 – Tratado com Shampoo Com Eurol BT + Condicionador com Eurol BT + Oliwax[®]

Esta imagem representa o cabelo decorrente da amostra de tratamento 2: mostra mais uma vez, ausência de alterações morfológicas na estrutura da fibra, em comparação com a base.

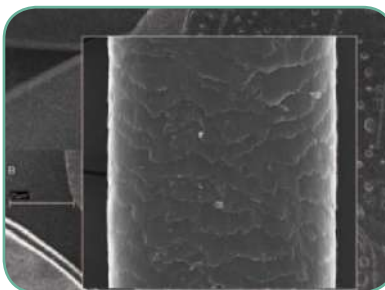


Foto 6 – Tratado com Shampoo Com Eurol BT + Condicionador com Eurol BT + Oliwax[®] + Escovação

Esta imagem representa o cabelo decorrente da amostra de tratamento 2: mostra mais uma vez, ausência de alterações morfológicas na estrutura da fibra, em comparação com a base.

Conclusão:

Observa-se que o tratamento capilar com **Oliwax[®]**, exerce um efeito protetor, que permite reduzir os danos mecânicos induzidos pela escovação.

Principais Aplicações:

- Emulsões hidratantes faciais e corporais;
- Produtos solares;
- Produtos infantis;
- Make-Up;
- Produtos Capilares.

Especificações Físico-químicas:

- Aspecto: cera em flocos
- Cor: marfim
- Odor: característico
- Umidade: <1,0%

Dosagem Recomendada:**• Emulsões O/A e A/O:**

1-3%: hidratante e estabilizante

2-5%: ativo carreador (facilita a penetração de ativos lipossolúveis)

• Fotoprotetores:

1-5%: estruturador da fase oleosa

• Hair-Care:

1-5%: agente condicionador

Recomendações de Estocagem:

Manter em local fresco e arejado a temperatura ambiente.

Referências Bibliográficas:

B&T Company
quantiQ

