



Oliwax[®] LC

Lipídio funcional vegetal
formador de cristais líquidos

BIOVITAL

LITERATURA CIENTÍFICA

INCI Name (CAS): *Cetyl Palmitate (540-10-3) / Sorbitan Palmitate (26266-57-9)*
/ Sorbitan Olivatate (223706-40-9).

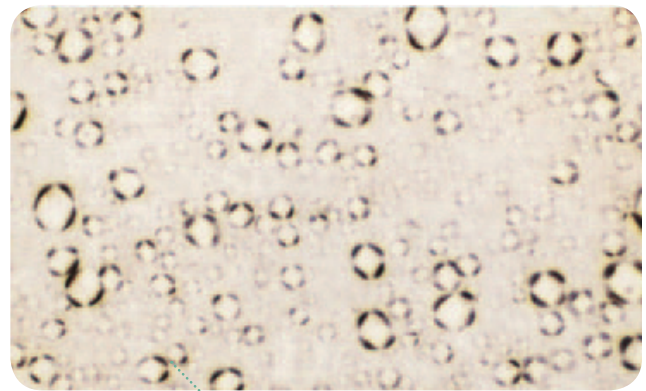
Descrição:

Cera vegetal derivada do óleo de oliva, que além de aumentar a viscosidade melhora a estabilidade de emulsões O/A. Forma rede de cristais líquidos, é rapidamente absorvido pela pele e proporciona um sensorial suave e delicado. Em filtros solares, aumenta a proteção solar e proporciona o toque seco. É um promotor de cristais líquidos.

* O Cristal líquido é formado por bicamadas lamelares, que doa às emulsões um poder hidratante por mimetizar as bi-camadas lipídicas da membrana celular. Proporciona suavidade, ação extra hidratante, emoliente, além de boa espalhabilidade e rápida absorção.

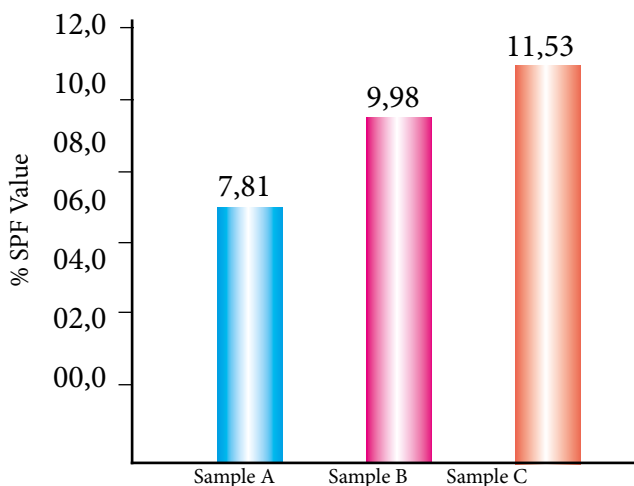
Principais Propriedades:

- Promove a formação de cristais líquidos;
- Altamente estabilizante para emulsões;
- Reorganiza a microestrutura da emulsão;
- Produz várias bicamadas de retenção de água;
- Estabiliza gotículas de óleo;
- Fácil utilização;
- Previne a coalescência;
- Pode ser aplicado em emulsões ou sistemas anídro;
- Aumento do FPS de fotoprotetores devido à fase lamelar (orgânicos e inorgânicos);
- Promove intensa hidratação;
- Textura única: devido à alta concentração de água na estrutura cristalina (água incorporada em várias bicamadas);
- Influencia positivamente na liberação de ativos.



Cristais Líquidos

Comprovações de Eficácia – *In vitro* – Avaliação FPS



• Sample A

- Cetearyl Alcohol/ Cetareth-20
- Isononyl Isononanoate 5%
- It showed a result of an Average SPF of 7,81 with a Standard Deviation of 0,13.

• Sample B

- Olivem® 1000
- Isononyl Isononanoate 5%
- It showed a result of an Average SPF of 9,98 with a Standard Deviation of 0,89.

• Sample C

- Olivem® 1000+Oliwax®LC
- Isononyl Isononanoate 1%
- It showed a result of an Average SPF of 11,53 with a Standard Deviation of 0,73.

<i>Fase A</i>	<i>%</i>	<i>Fase B</i>	<i>%</i>	<i>Fase C</i>	<i>%</i>
Emulsifier	4	Aqua	QSP 100	NaOH(sol 30%)	To pH6,5 +/- 0,3
(Oliwax®LC) as required	(4)	Carbomer (Carbopol Ultrez-10)	0,3	-	-
C12C15 Alkylbenzoate	10	Glycerin	2	-	-
Isononyl Isononanoate	1(+/-4)	Methylpropanediol	3	-	-
Caprylic/ Capric Triglycerides	5	Titanium Dioxide	2	-	-
Benzophenone -3	0,5	-	-	-	-
Ethylhexyl Triazone	5	-	-	-	-

Principais Aplicações

- Emulsões hidratantes faciais e corporais;
- Produtos solares;
- Produtos infantis;
- Make-Up;
- Produtos Capilares.

Especificações Físico-químicas

- Aspecto: Cera em flocos
- Cor: Marfim
- Odor: Característico
- Umidade: <1,0%

Dosagem Recomendada

- 1-3%: hidratação
- 2-4%: formação de cristais líquidos
- Fotoprotetores:
- 1-2%: estabilização da viscosidade
- 3-4%: booster do FPS

Recomendações de Estocagem

Manter em local fresco e arejado a temperatura ambiente.

Referências Bibliográficas

- B&T Company
- quantiQ

